

COMPARATIVO ENTRE O ITEM PLEITEADO E O ITEM EQUIVALENTE NACIONAL

Consulta Pública nº: 4/2021 Anexo I Controle SDIC: M12-22R

PRODUTO PLEITEADO

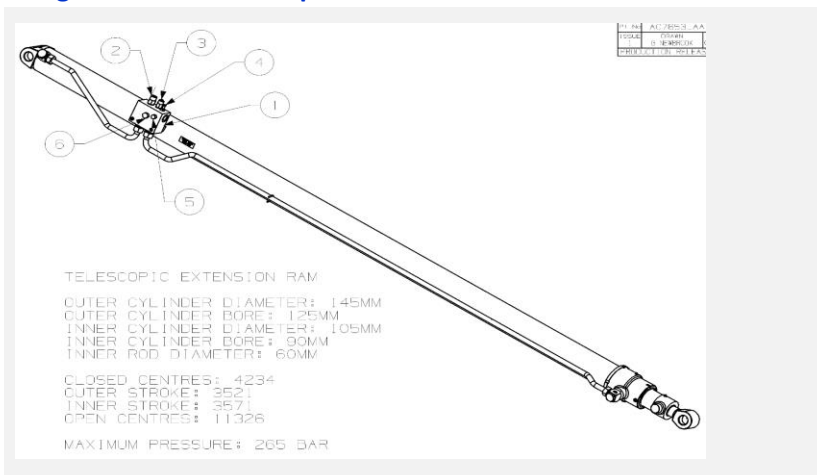
NCM: 8412.21.10 Ex084

Descrição:

(copiar / colar da consulta pública)

Cilindro hidráulico de movimento retilíneo, carcaça em aço, comprimento de 4.326,1 mm, diâmetro máximo de 254,1 mm, tolerância de +/- 1 mm, peso de 329 kg, temperatura de trabalho de - 20 Graus Celsius a 105 Graus Celsius, pressão de trabalho de 265 bar, utilizado em manipulador telescópico (lança) de máquinas retroescavadeiras.

Imagem ou desenho esquemático



Características técnicas

Incluir em forma de tópicos (extrair do catálogo que acompanha a consulta pública ou da descrição do item)

1. Cilindro hidráulico de movimento retilíneo,
2. carcaça em aço,
3. comprimento de **4.326,1 mm**,
4. diâmetro máximo de **254,1 mm**,
5. tolerância de **+/- 1 mm**,
6. peso de **329 kg**,
7. temperatura de trabalho de **- 20 Graus Celsius a 105 Graus Celsius**,
8. pressão de trabalho de **265 bar**,
9. utilizado em manipulador telescópico (lança) de máquinas retroescavadeiras.

Processo de fabricação

(copiar do catálogo que acompanha a consulta pública, se constar)

Não informado no catálogo técnico.

Aplicação no setor automotivo:

O cilindro hidráulico de movimento retilíneo tem como função transformar energia hidráulica em força mecânica para movimentação do manipulador telescópico (lança) de máquinas retroescavadeiras.

PRODUTO NACIONAL EQUIVALENTE

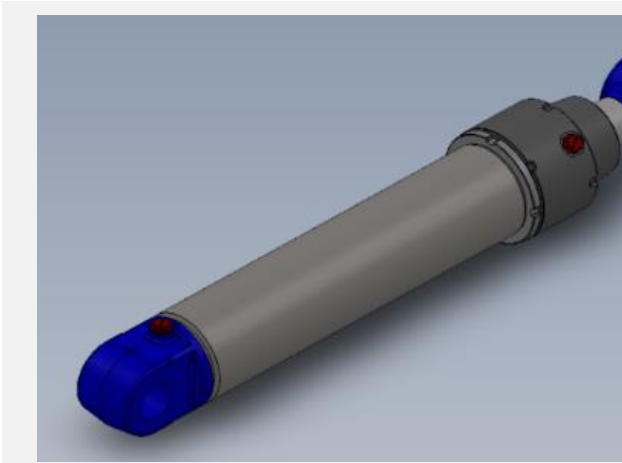
NCM: 8412.21.10

Descrição:

(não copiar do pleito - descrever o produto nacional equivalente)

Cilindro hidráulico de movimento retilíneo, carcaça em aço, comprimento fechado de 500 a 2.000mm, diâmetro interno máximo de 50 a 120 mm, tolerância de +/- 1 mm, peso de 30 a 100 kg, temperatura de trabalho de - 30 graus Celsius a 100 graus Celsius, pressão de trabalho de 200 a 300 bar, utilizado em máquinas retroescavadeiras.

Imagem ou desenho esquemático



Características técnicas

Incluir em forma de tópicos (informar as características técnicas nacional equivalente - não copiar do pleito)

1. Cilindro hidráulico de movimento retilíneo,
2. carcaça em aço,
3. comprimento fechado de **500 a 2.000mm**,
4. diâmetro interno máximo de **50 a 120 mm**,
5. tolerância de **±1 mm**,
6. peso de **30 a 100 kg**,
7. temperatura de trabalho de **- 30 graus Celsius a 100 graus Celsius**,
8. pressão de trabalho de **200 a 300 bar**,
9. utilizado em máquinas retroescavadeiras.

Processo de fabricação

(descrever o processo de fabricação do produto nacional equivalente do pleito)

Os cilindros hidráulicos são compostos em sua maioria em processado por usinagem e solda, com tratamento térmico e tratamento superficial.

- Processo de obtenção: Usinagem, solda e forja.
- Tratamento superficial: Pintura e cromo duro.
- Tratamento térmico: Têmpera.
- Material principal: Aço.
- Embalagem: Caixas plásticas retornáveis.

Aplicação no setor automotivo:

Os cilindros hidráulicos são utilizados em retroescavadeiras.



E

e)

ço,
no máximo de
temperatura
ção de
cavadeiras.



do produto

aus Celsius,

lente - não copiar

n aço carbono,
co e

as.



